



## Montageanleitung Einbauschlösser für **EGIDIA-Tore**

Um ein Tor mit einem Schloss auszustatten benötigen Sie ein Einsteckschloss, einen Schlosskasten mit Profilzylinder und weitere kleine Zubehörteile wie z.B. Schrauben, Muttern und Drücker-Garnituren.



### Erfahrungen mit der selbstständigen Montage einzelner Bauteile

Für die Montage unseres Produktes, empfehlen wir mindestens folgende Kenntnisse und Voraussetzungen einzuhalten:

- Sinnvoll, bzw. nötig = mindestens 2 Personen zum Aufbau
- Der sichere Umgang mit Werkzeugen und/oder Maschinen
- Kenntnisse zum Arbeitsschutz und zur Betriebssicherheit, sowie das Ergreifen von vorbeugenden Maßnahmen gegen Unfallgefahren
- Erfahrungen beim Transport und dem Umgang mit Werkzeugen und/oder schweren, sperrigen Bauteilen.

Sind die oben aufgeführten Qualifikationen nicht gegeben, ist es sicherer einen Fachmann zu Rate zu ziehen. Beauftragen Sie dafür einen fachkundigen Aufbaubetrieb.



### Zusätzliche Sicherheitshinweise

Allgemeine vorbeugende Maßnahmen der Arbeitssicherheit. Wir sind sicher Sie schätzen die nötigen Vorsichtsmaßnahmen, je nach Produkt und Bedarf selbst richtig ein:

- Montage schwerer Bauteile nur auf ausreichend tragfähigem Untergrund und entsprechend der Montageanleitung vornehmen!
- Das Tragen von Sicherheitsschuhen und Schutzhandschuhen!
- Das Tragen von Schutzbrillen und Gehörschutz!
- Vorsicht bei spitzen und scharfkantigen Metallteilen!
- Gefahren vorher beurteilen und Schutzmaßnahmen ergreifen.

Sie benötigen für die Montage unseres Produktes eventuell auch Montagehilfen wie Werkzeuge und/oder Maschinen zur Umsetzung. Diese sind nicht im Lieferumfang enthalten.

#### Drahtwaren Driller GmbH

Robert-Bunsen-Straße 7d  
Industriegebiet Nord  
D - 79108 Freiburg im Breisgau

T +49 (0) 761-15 14 76 - 0  
F +49 (0) 761-15 14 76 - 299  
E verkauf@draht-driller.de

#### Öffnungszeiten:

Montag bis Freitag:  
8:00 – 12:00 Uhr  
13:00 – 17:00 Uhr



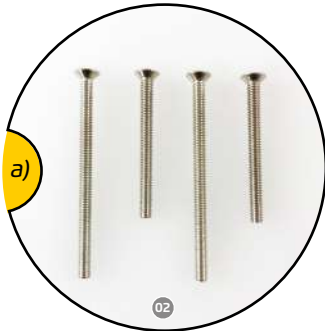
www.draht-driller.de



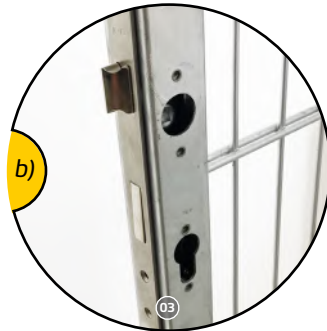
# driller

### 1. Step: Zubehör und Werkzeug

**Kontrolle:** Bitte überprüfen Sie die gelieferten Waren vor der Montage auf Vollständigkeit!



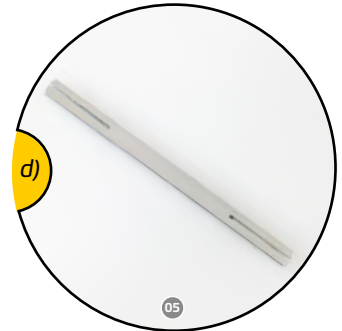
Schrauben



Schlosskasten



Senkkopfschraube



Vierkantstift



Torrahmen



Zylinder mit Schlüssel



Schlossrosetten



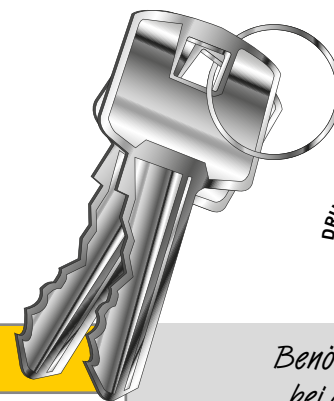
Abdeckung Türdrücker



Türdrücker



Einsteckschloss



*Benötigen Sie Hilfe  
bei der Montage?  
Kontaktieren Sie uns.  
Wir helfen Ihnen gerne weiter.*

#### Zubehörteile

a)	Schrauben	f)	Zylinder mit Schlüssel
b)	Schlosskasten	g)	Schlossrosetten
c)	Senkkopfschraube	h)	Abdeckung Türdrücker
d)	Vierkantstift	i)	Türdrücker
e)	Torrahmen	j)	Einsteckschloss

## 2. Step: Einsteckschloss und Profilzylinder

### 2.1 Einsteckschloss montieren

Stecken Sie das Einsteckschloss in den Schlosskasten und fixieren Sie dieses mit den mitgelieferten Montageschrauben. Wichtig ist es, das Schloss bis zum Anschlag in den Rahmen einzuschieben. (Abb. 1)

**Abb. 1**  
Einsteckschloss einstecken!



**Abb. 2**  
Profilzylinder einstecken!

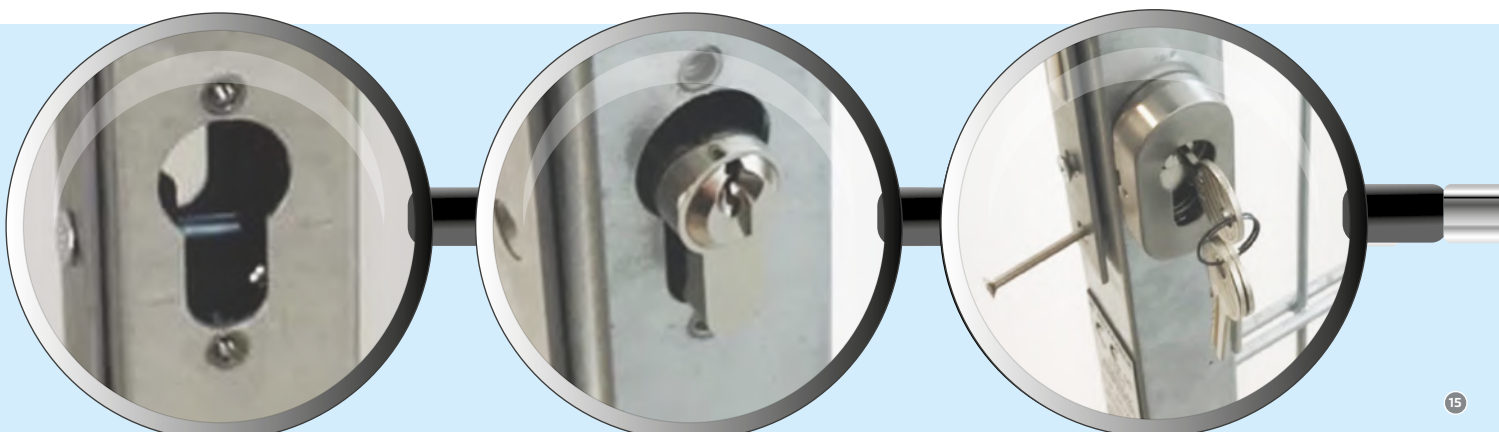


**Abb. 3**  
Profilzylinder fixieren!



### 2.2 Profilzylinder einstecken und fixieren

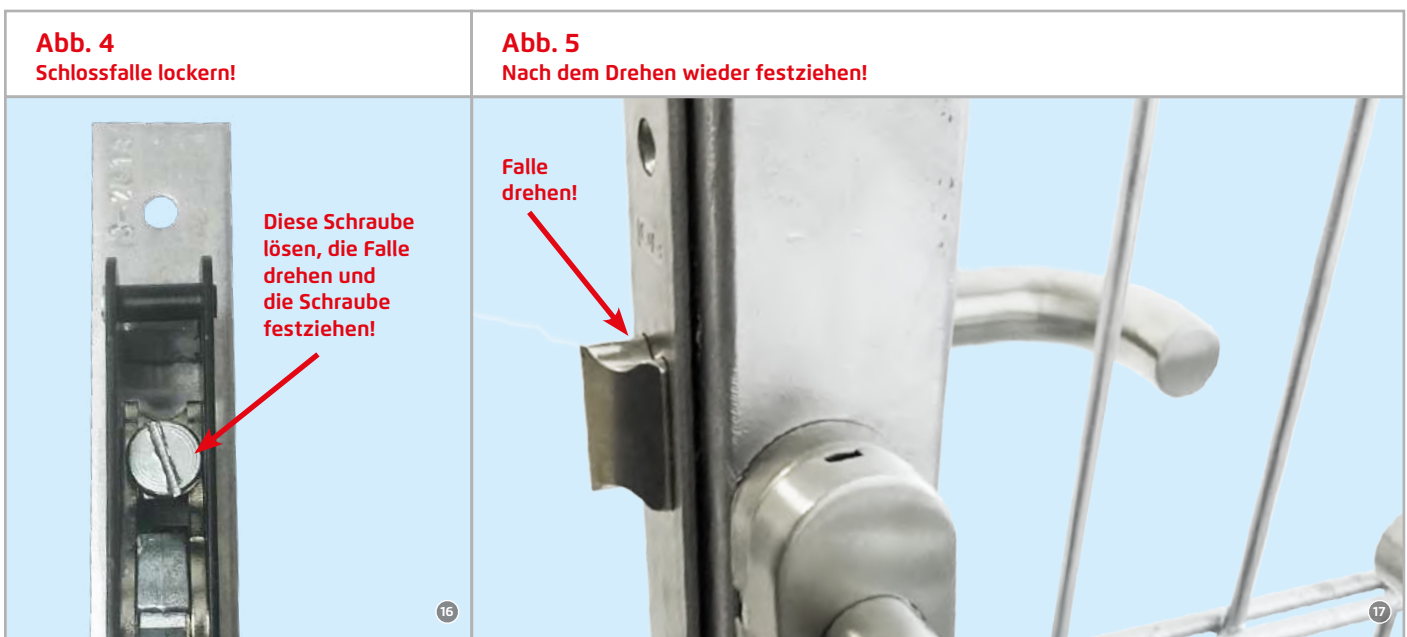
Jetzt kann ein bauseitiger oder zusätzlich mitbestellter Profilzylinder in die entsprechende Öffnung im Torrahmen eingesteckt werden. Das Schloss und der Profilzylinder werden mit der vorletzten Schraube im Einsteckschloss verbunden und festgezogen. Voraussetzung dafür ist eine mittige Lage des Profilzylinders. (Abb. 2 + 3)



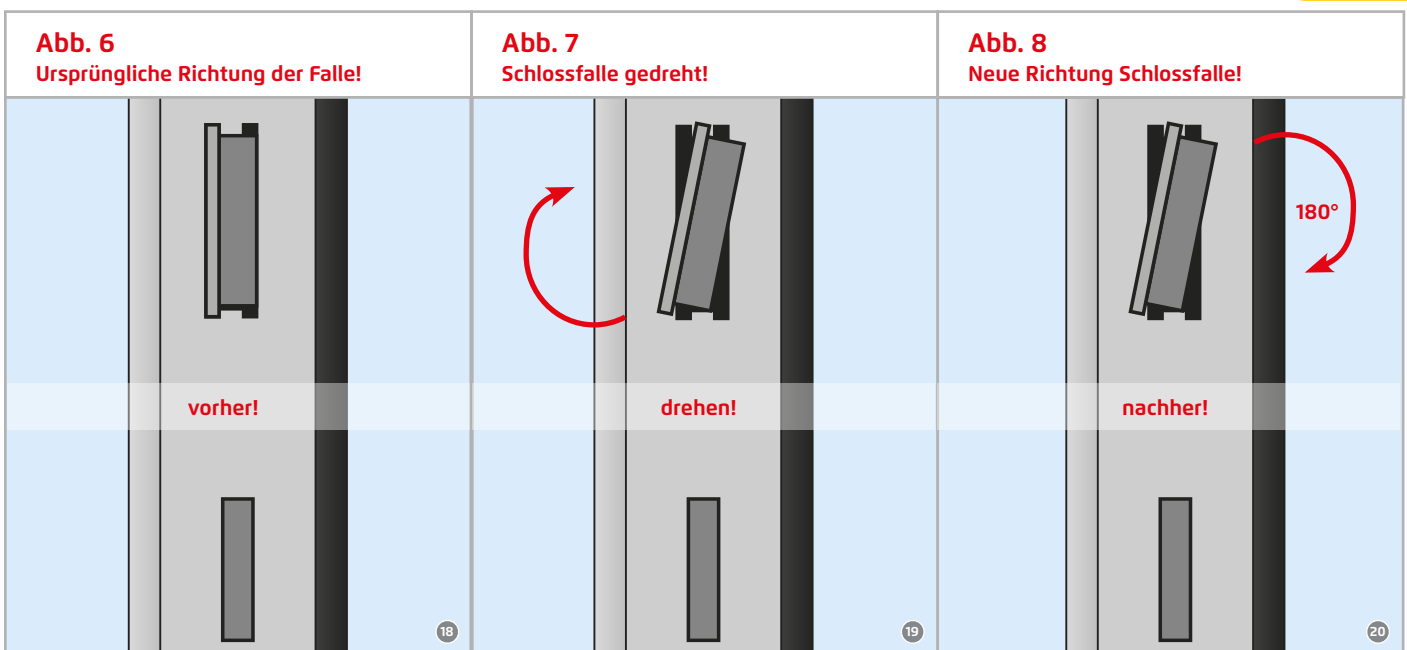
### 3. Step: Festziehen und ausrichten der Schliessfalle

#### 3.1 Schlossfalle einstellen

Je nach Einbau des Einsteckschlusses muss die Schlossfalle dementsprechend gedreht werden. Zuerst wird die Schraube im Einsteckschloss gelöst (auf der Rückseite des Schlusses), um die Falle herauszuschrauben. Sie lässt sich von Hand aus der Frontplatte herausziehen und um 180° drehen. Die Drehrichtung ist im Uhrzeigersinn. Nach der Richtungsänderung, wird die Falle einfach wieder in die Frontplatte gedrückt und das Schloss ist wieder betriebsbereit (funktioniert auch bei eingebautem Schloss). (Abb. 4, 5, 6, 7 + 8)



**Achtung:** Legen Sie die Öffnungsrichtung des Tors vor der Montage fest!



### 4. Step: Schlossrosetten Montage und Türdrücker

#### 4.1 Ovalrosetten als Zylinderschutz

Über den Profilzylinder werden Oval-Rosetten installiert. Der Türdrücker wird ebenfalls mit einer ovalen Abdeckung montiert, die das Innenleben des Zylinders verdeckt und vor Feuchtigkeit schützt. (Abb. 9 + 10)

**Abb. 9**  
Zylinder ohne Ovalrosetten!



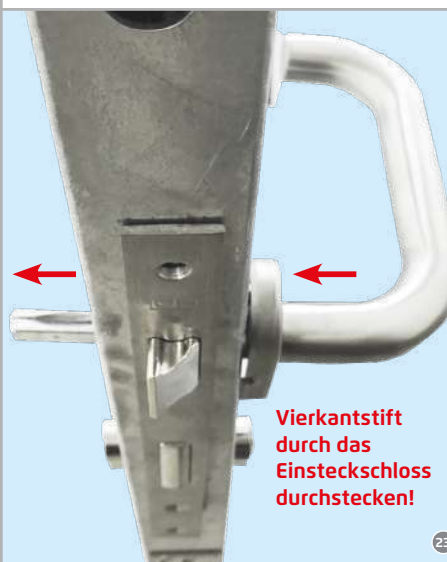
**Abb. 10**  
Zylinder mit montierter Ovalrosette!



#### 4.2 Drücker einsetzen

Der Türdrücker wird mit dem Vierkantstift durch das Einsteckschloss gesteckt und in der Mitte verbunden. Im Drücker befindet sich ein kleines Loch, durch das der Stift zum Befestigen durchgesteckt werden kann. Dort montiert hält der Stift die beiden ineinander gesteckten Türgriffe fest zusammen. (Abb. 11 + 12)

**Abb. 11**  
Türdrücker montieren!



**Abb. 12**  
Komplett eingesteckter Türdrücker!



### 4.3 Endmontage

Prüfen Sie am Ende der Tormontage ob alle Teile fest miteinander verschraubt und ineinander gesteckt sind, damit sich beim Öffnen und Schließen nichts verkanten kann. Achten Sie auch darauf das die Türdrücker vollständig eingerastet sind. **(Abb. 13)**

**Abb. 13**  
Komplett eingesteckter Türdrücker!

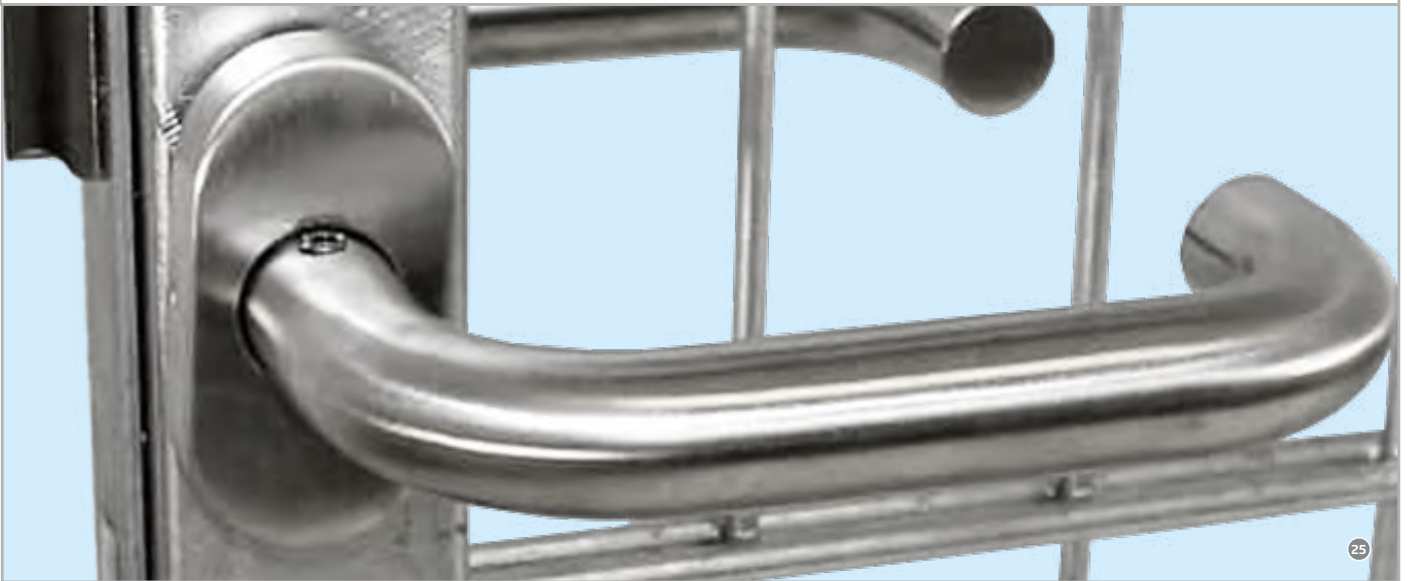


Bild Nr.: 25-26 © Drahtwaren Driller GmbH

### 4.4 Pflege von Schlosszylinder und Scharnieren

Vor der ersten Inbetriebnahme des Tores ist es wichtig, die Scharniere und den Schlosszylinder einzufetten. Die Beweglichkeit des Torflügels wird dadurch leichter und das Schloss schließt und öffnet flüssiger. Je öfter Sie das Tor an den beweglichen Teilen pflegen und fetten, desto weniger anfällig ist es gegen Feuchtigkeit und Witterung.

**Hinweis:** Regelmäßiges fetten erhöht die Lebensdauer des Schosses um ein vielfaches!



### 6. Step: Schließzylinder austauschbar

#### 6.1 Schließzylinder der Drahtwaren Driller GmbH

Den Zylinder für das EGIDIA-Schloss müssen Sie separat bestellen. Für diesen Zylinder liefern wir drei Schlüssel pro Tor aus (er ist nicht im Lieferumfang enthalten). (Abb. 6)

**Achtung:** Der Schließzylinder ist nicht im Lieferumfang enthalten!!



**Abb. 14**  
Zylinder mit Befestigungsschraube!



**Abb. 15**  
Schlüsselsatz!



**Abb. 16**  
Schließzylinder eingebaut!



Bild Nr.: 27-30 © Drahtwaren Driller GmbH

#### 6.2 Bauseitiger Schließzylinder

Sie können jederzeit einen eigenen Schließzylinder in das Tor montieren, so dass Sie nicht mehr Schlüssel als unbedingt nötig auf Ihrem Grundstück brauchen. Der Zylinder lässt sich jederzeit problemlos wieder auswechseln. (Abb. 16 + 17)

**Hinweis:** Sie können einen individuellen Schließzylinder verwenden!



